

# 拡張ユニバーサルボード製品仕様書

2005年04月22日 発行 第1版

Device Drivers Limited

## 変更履歴

版	年月日	変更内容	ページ
01	2005/04/22	新規発行	-

## 目次

第 1 章	概要.....	3
1.1	仕様 .....	3
第 2 章	システム構成.....	4
2.1	ブロック図.....	4
2.2	基板外形図（部品面） .....	5
第 3 章	機能説明.....	6
3.1	Serial.....	6
3.2	Expansion.....	6
3.3	ユニバーサル領域 .....	6
第 4 章	コネクタ.....	7
4.1	シリアルコネクタ（CN7, CN8） .....	7
4.2	拡張コネクタ 1（CN3, CN4） .....	8
4.3	拡張コネクタ 2（CN5, CN6） .....	10

## 第1章 概要

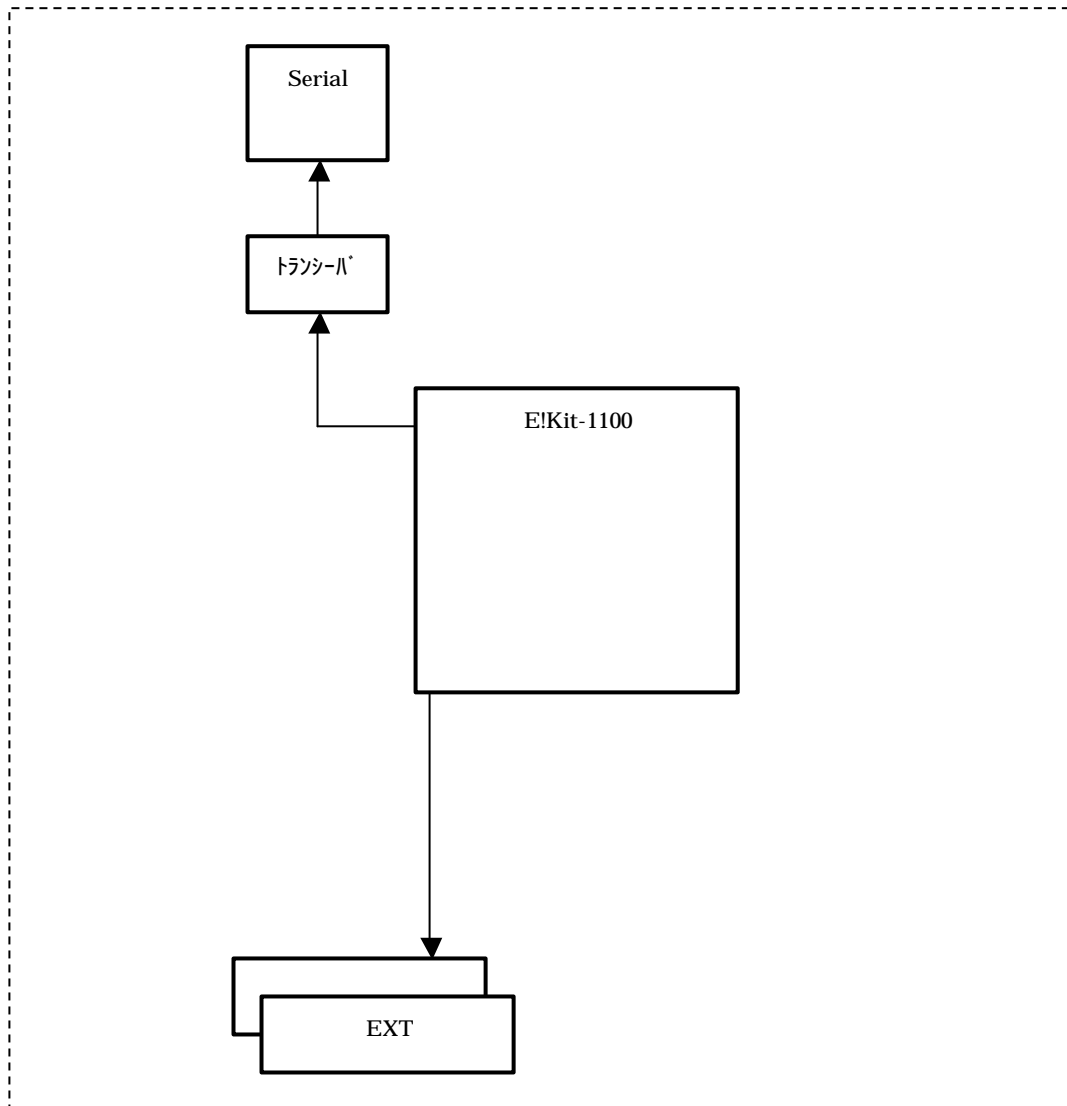
拡張ユニバーサルボードは AMD 製 Au1100 を搭載した弊社 Linux ボード、E!Kit-1100 に使用する拡張ボードです。ユニバーサル領域とシリアルポートを標準搭載しています。

### 1.1 仕様

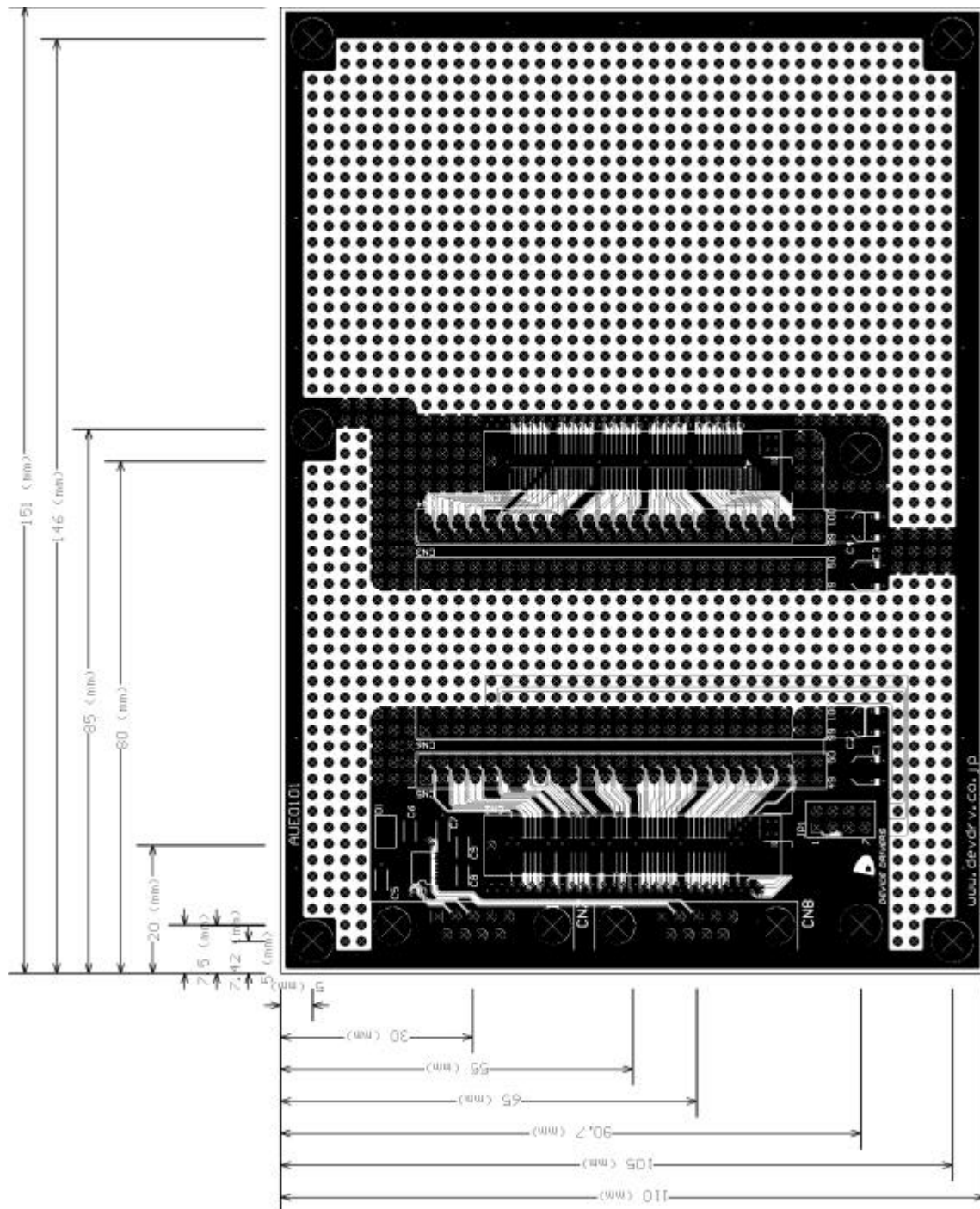
Serial	UART × 2
Expansion	50pin × 4 (未実装)
Size	151 × 110mm

## 第2章 システム構成

### 2.1 ブロック図



2.2 基板外形图 (部品面)

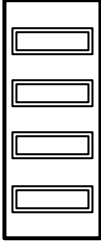
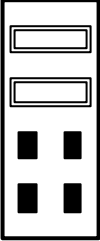
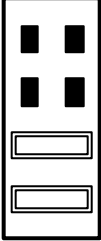
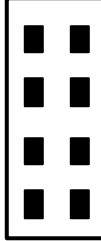


### 第3章 機能説明

#### 3.1 Serial

E!Kit-1100 の UART0/UART1 に接続されています。ただしジャンパ (JP1) により切り離すことが可能です。

JP1

			
U0TXD : connect U0RXD : connect U1TXD : connect U1RXD : connect	U0TXD : connect U0RXD : connect U1TXD : open U1RXD : open	U0TXD : open U0RXD : open U1TXD : connect U1RXD : connect	U0TXD : open U0RXD : open U1TXD : open U1RXD : open

#### 3.2 Expansion

E!Kit-1100 の信号線 (機能) を全て使用可能です。2.54mm ピンヘッダが実装できるのでユニバーサル領域と合わせて、回路の追加などに使用できます。詳細については各種データシートを参照してください。

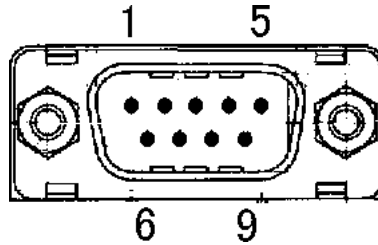
#### 3.3 ユニバーサル領域

2.54mm ピッチのスルーホールが多数配置されています。

## 第4章 コネクタ

### 4.1 シリアルコネクタ (CN7, CN8)

このコネクタはシリアルのコネクタです。



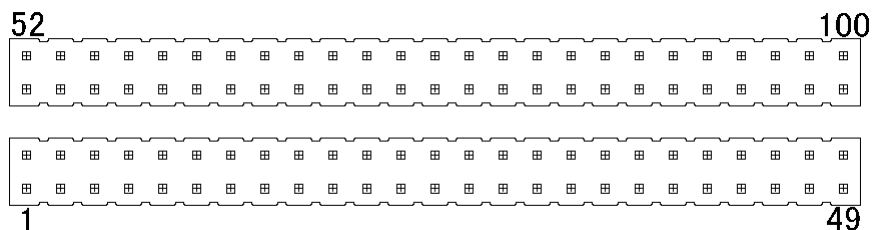
型各 : DELC-J9PAF-23L9 ( JAE ) 及び相当品

PinNo.	Pin Name	Dir
1	-	-
2	RXD	IN
3	TXD	OUT
4	-	-
5	GND	-
6	-	-
7	-	-
8	-	-
9	-	-



#### 4.2 拡張コネクタ 1 (CN3, CN4)

このコネクタは拡張用コネクタです。Au1100 の Static-BUS が接続されています。



型各：10-89-1501 (MOLEX) 及び相当品

PinNo.	Pin Name	Dir	PinNo.	Pin Name	Dir
1	GND	-	2	RAD0	OUT
3	RAD2	OUT	4	RAD4	OUT
5	RAD6	OUT	6	RAD8	OUT
7	RAD10	OUT	8	RAD12	OUT
9	RAD14	OUT	10	GND	-
11	RAD16	OUT	12	RAD18	OUT
13	RAD20	OUT	14	RAD22	OUT
15	RAD24	OUT	16	RAD26	OUT
17	RAD28	OUT	18	RAD30	OUT
19	GND	-	20	RD0	IN/OUT
21	RD2	IN/OUT	22	RD4	IN/OUT
23	RD6	IN/OUT	24	RD8	IN/OUT
25	RD10	IN/OUT	26	RD12	IN/OUT
27	RD14	IN/OUT	28	GND	-
29	RD16	IN/OUT	30	RD18	IN/OUT
31	RD20	IN/OUT	32	RD22	IN/OUT
33	RD24	IN/OUT	34	RD26	IN/OUT
35	RD28	IN/OUT	36	RD30	IN/OUT
37	GND	-	38	RBEN0#	OUT
39	RBEN2#	OUT	40	RWE#	OUT
41	RCS0# <sup>1</sup>	OUT	42	RCS2#	OUT
43	EWAIT#	IN	44	LRD0#	OUT
45	GND	-	46	LCLK	OUT
47	GND	-	48	+5V	-
49	+5V	-	50	+5V	-

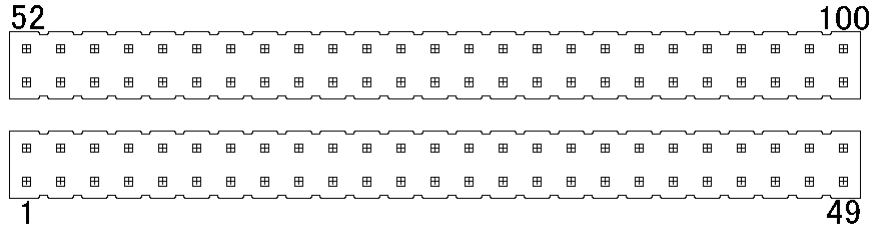
1 RCS1#は E!Kit-1100 内部で使用

PinNo.	Pin Name	Dir	PinNo.	Pin Name	Dir
51	GND	-	52	RAD1	OUT
53	RAD3	OUT	54	RAD5	OUT
55	RAD7	OUT	56	RAD9	OUT
57	RAD11	OUT	58	RAD13	OUT
59	RAD15	OUT	60	GND	-
61	RAD17	OUT	62	RAD19	OUT
63	RAD21	OUT	64	RAD23	OUT
65	RAD25	OUT	66	RAD27	OUT
67	RAD29	OUT	68	RAD31	OUT
69	GND	-	70	RD1	IN/OUT
71	RD3	IN/OUT	72	RD5	IN/OUT
73	RD7	IN/OUT	74	RD9	IN/OUT
75	RD11	IN/OUT	76	RD13	IN/OUT
77	RD15	IN/OUT	78	GND	-
79	RD17	IN/OUT	80	RD19	IN/OUT
81	RD21	IN/OUT	82	RD23	IN/OUT
83	RD25	IN/OUT	84	RD27	IN/OUT
85	RD29	IN/OUT	86	RD31	IN/OUT
87	GND	-	88	RBEN1#	OUT
89	RBEN3#	OUT	90	ROE#	OUT
91	RCS1# <sup>2</sup>	OUT	92	RCS3# <sup>2</sup>	OUT
93	RSTEXT#	OUT	94	LRD1#	OUT
95	LWR0#	OUT	96	LWR1#	OUT
97	LWAIT#	IN	98	+3.3V	-
99	+3.3V	-	100	+3.3V	-

2 RCS1#, RCS3#は E!Kit-1100 内部で使用

### 4.3 拡張コネクタ 2 (CN5, CN6)

このコネクタは拡張用コネクタです。



型各：10-89-1501 (MOLEX) 及び相当品

PinNo.	Pin Name	Dir	PinNo.	Pin Name	Dir
1	GND	-	2	SDOCLK	OUT
3	GND	-	4	SDOCMD	IN/OUT
5	SD0DAT0	IN/OUT	6	SD0DAT1	IN/OUT
7	SD0DAT2	IN/OUT	8	SD0DAT3	IN/OUT
9	GND	-	10	U0TXD <sup>3</sup>	OUT
11	U1TXD <sup>3</sup>	OUT	12	GND	-
13	S0DIN		14	S0DOUT	
15	S0DEN		16	ACDO	
17	ACDI		18	GND	
19	IRDATX		20	IRFIRSEL	
21	GND	-	22	LLCK	OUT
23	LFCK	OUT	24	LLEND	OUT
25	LPWM0	OUT	26	GND	-
27	LD0	OUT	28	LD2	OUT
29	LD4	OUT	30	LD6	OUT
31	LD8	OUT	32	LD10	OUT
33	LD12	OUT	34	LD14	OUT
35	GND	-	36	GPIO20	IN/OUT
37	GPIO22	IN/OUT	38	GPIO8	IN/OUT
39	GPIO30	IN/OUT	40	GPIO300	IN/OUT
41	GPIO302	IN/OUT	42	GPIO304	IN/OUT
43	-	-	44	GPIO4	IN/OUT
45	GND	-	46	GPIO2	IN/OUT
47	GND	-	48	+5V	-
49	+5V	-	50	+5V	-

3 U0TXD、U1TXD は内部で使用 (ただし JP1 の設定で切り離し可能)

PinNo.	Pin Name	Dir	PinNo.	Pin Name	Dir
51	GND	-	52	SD1CLK	OUT
53	GND	-	54	SD1CMD	IN/OUT
55	SD1DAT0	IN/OUT	56	SD1DAT1	IN/OUT
57	SD1DAT2	IN/OUT	58	SD1DAT3	IN/OUT
59	GND	-	60	U0RXD <sup>4</sup>	IN
61	U1RXD <sup>4</sup>	IN	62	GND	-
63	S0CLK		64	GND	-
65	ACBCLK		66	GND	-
67	ACSYNC		68	ACRST#	
69	GND		70	IRDARX	
71	GND	-	72	LPCK	OUT
73	GND	-	74	LBIAS	OUT
75	LPWM1	OUT	76	GND	-
77	LD1	OUT	78	LD3	OUT
79	LD5	OUT	80	LD7	OUT
81	LD9	OUT	82	LD11	OUT
83	LD13	OUT	84	LD15	OUT
85	GND	-	86	GPIO21	IN/OUT
87	GPIO23	IN/OUT	88	GPIO29	IN/OUT
89	GPIO31	IN/OUT	90	GPIO301	IN/OUT
91	GPIO303	IN/OUT	92	GPIO305	IN/OUT
93	-	-	94	GPIO5	IN/OUT
95	-	-	96	-	-
97	-	-	98	+3.3V	-
99	+3.3V	-	100	+3.3V	-

4 U0RXD、U1RXD は内部で使用（ただし JP1 の設定で切り離し可能）